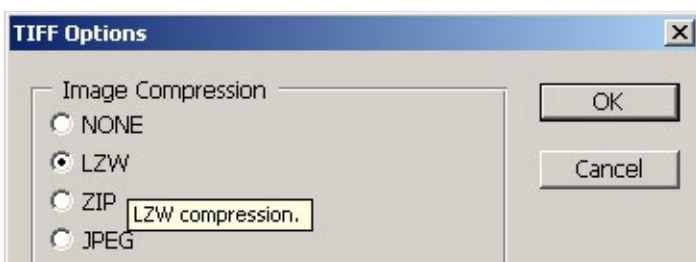


## Требования по подготовке файлов для печати компании «ПроМод»

1. Цветовая палитра – CMYK
2. Ни в коем случае не следует внедрять какие-либо полиграфические профили
3. Формат файлов, принимаемых в печать:

**TIF – TIFF**, растровый файл, без слоев, альфа-каналов. **LZW – компрессия** !  
обязательна:



**Любой формат переводится Вами и высылается нам в формате TIFF**

4. Максимально допустимый размер файла (TIFF) не должен превышать 300 Мб (без архиваций и сжатий).
5. Одно изображение на печать – один файл.
6. Припуски на обрезку не делать – файл должен иметь точные размеры для печати (масштаб 1:1).
7. Если в изделии есть незапечатываемые поля – необходимо сделать рамку черного цвета толщиной в 1 пиксель по периметру этого изделия, включая эти поля.
8. Высота шрифта не менее 2 мм. В мелких надписях не рекомендуется использовать «тонколинейные» шрифты, вензели.
9. Заливки менее 15% каждого цвета могут не пропечататься.
10. Для эффективной пропечатки градиента необходимо поставить в макете максимальное значение его шагов.
11. **Разрешение печати и разрешение самого файла – имеют разное значение.** Максимально допустимое разрешение файла для печати:
  - качество **360dpi** – не более **100 dpi** (широкоформатная печать);
  - качество **1440dpi** – не более **200dpi** (интерьерная печать).

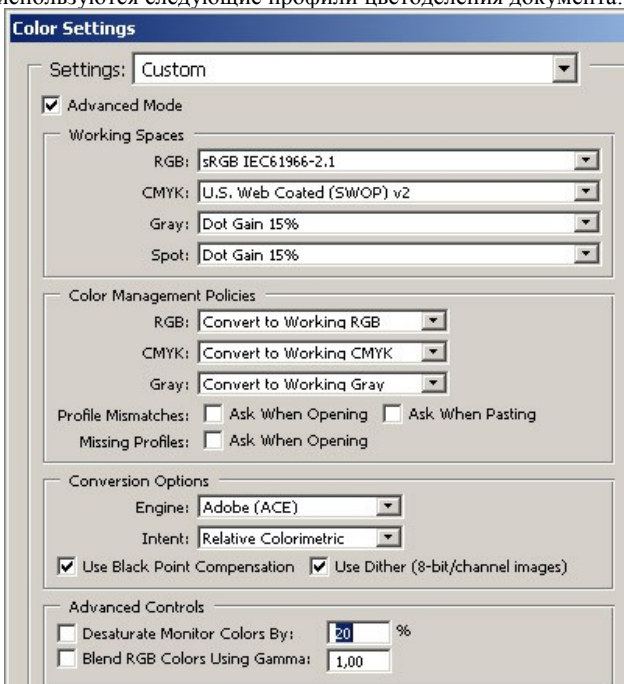
### *Варианты максимально допустимых разрешений для разных форматов:*

- 1x1 м - 1x2 м - 80 – 200 dpi (в зависимости от того, на какой машине будет печататься файл)
- 2x2 м - 2x3 м – 70 dpi
- 3x3 м - 3x4 м – 60 dpi
- 3x6 м - 3x7 м – 40-50 dpi
- 3x8 м -3x9 м и более - 30 dpi

**Черный цвет должен быть составным – C-50 M-40 Y-40 K-100.**

**Серый – в градациях от составного черного.**

12. В работе нами используются следующие профили цветоделения документа:



**Форматы носителей, на которых предоставляется информация:**

- CD-R, CD-RW, DVD-R, DVD-RV.
- Flush-USB

**P.S.:**

- для точного попадания в цвет необходимо заказать цветопробу.

Цветопроба изготавливается на основе готового в печать файла в виде:

- миниатюры файла (изображение целиком, в уменьшенном масштабе),
- нарезки изображений из файла в масштабе 1:1.
- разрешение цветопробы соответствует разрешению готового для печати файла.

Макет, предоставленный в CorelDRAW (до версии 13), должен быть выполнен в палитре CMYK. Не допускается использование в одном макете CMYK и RGB! Также не допустимо использование пантонов.

Цветопроба утверждается подписью заказчика.

Срок действия утвержденной заказчиком цветопробы – 3 дня.

За цветопередачу заказанного для печати файла без предварительной цветопробы Компания ответственности не несет!